

SCHEMA TECNICA TROIANE

Referente Luigi Orfeo 3403296827 luigi@fools.it

SPAZIO SCENICO

Spazio scenico minimo 5m x 5m

La quadratura dello spazio scenico va concordata con il referente.

LUCI

Esigenze luci minime:

- 1 mixer luci programmabile o doppio banco
- 12 PC 1000 completi di bandiere e telai
- 12 canali dimmer

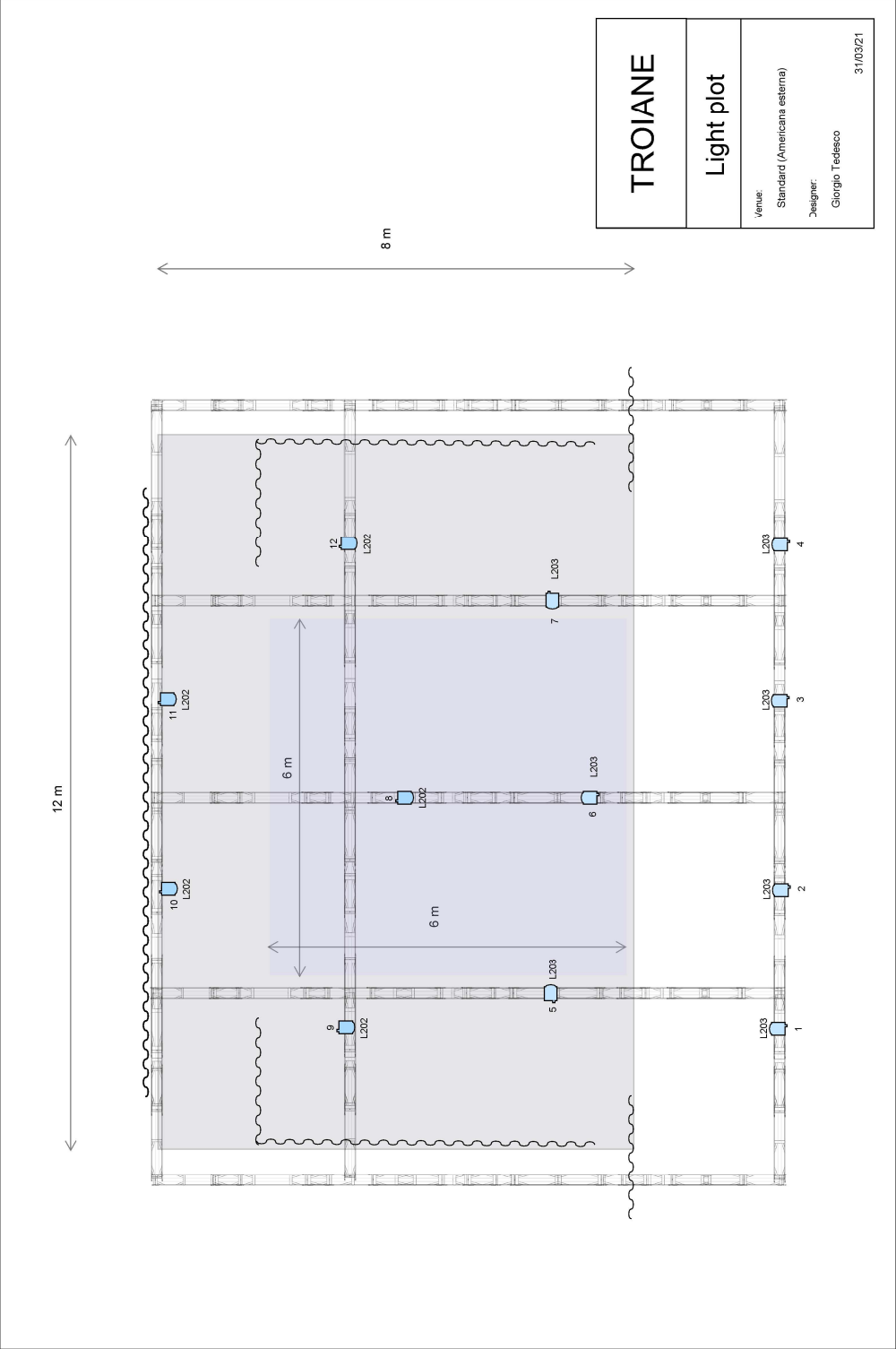
AUDIO

Non è necessario impianto audio.

Se lo spazio scenico necessita di amplificare le voci per questioni acustiche contattare il referente.

TEMPI

- Montaggio e preparazione della compagnia:
5 ore
- Smontaggio
50 minuti



TROIANE	
Light plot	
Venue:	Standard (Americana esterna)
Designer:	Giorgio Tedesco
	31/03/21